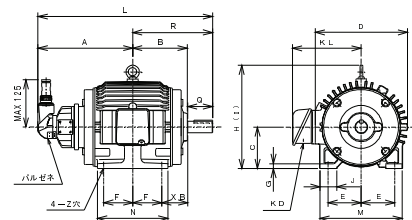
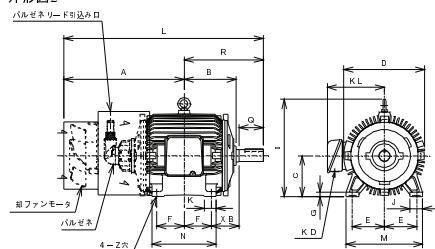


各部主要寸法【1:1500シリーズ 脚取付形】

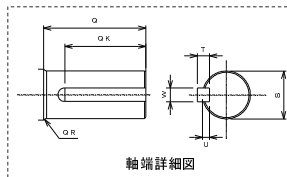
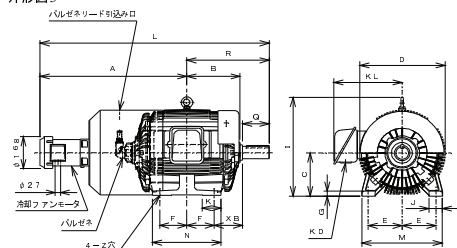
外形図1



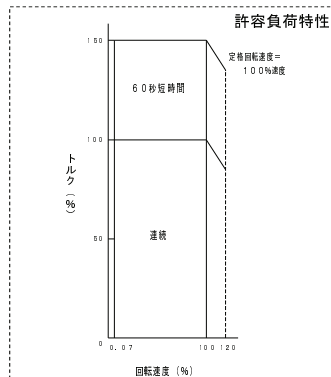
外形図2



外形図3



軸端詳細図



モータ(1:1500シリーズ)のインバータ適用法【A1000(HD定格)の例】

出力(kW)	回転速度						
	1750min ⁻¹	1450min ⁻¹	1150min ⁻¹	900rev			
0.4	モータ定格電流(A)	2.0	1.0	2.2	1.1	2.6	1.3
0.75	適用インバータ(CIMR-AA□)	2A0004	4A0002	2A0004	4A0002	2A0004	4A0002
	モータ定格電流(A)	3.5	1.7	3.7	1.9	4.1	2.0
1.5	適用インバータ(CIMR-AA□)	2A0006	4A0004	2A0006	4A0004	2A0006	4A0004
	モータ定格電流(A)	7.3	3.6	7.2	3.6	8.2	4.1
2.2	適用インバータ(CIMR-AA□)	2A0010	4A0005	2A0010	4A0005	2A0012	4A0005
	モータ定格電流(A)	9.7	4.9	10.4	5.2	10.8	5.4
3.7	適用インバータ(CIMR-AA□)	2A0012	4A0007	2A0012	4A0007	2A0012	4A0007
	モータ定格電流(A)	16.3	8.2	17.0	8.5	18.5	9.2
5.5	適用インバータ(CIMR-AA□)	2A0021	4A0011	2A0021	4A0011	2A0030	4A0011
	モータ定格電流(A)	23	11.7	26	12.7	24	12.2
7.5	適用インバータ(CIMR-AA□)	2A0030	4A0018	2A0040	4A0018	2A0030	4A0018
	モータ定格電流(A)	31	15.2	32	15.7	33	16.3
11	適用インバータ(CIMR-AA□)	2A0040	4A0023	2A0040	4A0023	2A0040	4A0023
	モータ定格電流(A)	45	22	47	24	47	24
15	適用インバータ(CIMR-AA□)	2A0056	4A0031	2A0056	4A0031	2A0056	4A0031
	モータ定格電流(A)	60	30	62	31	68	34
18.5	適用インバータ(CIMR-AA□)	2A0069	4A0038	2A0081	4A0038	2A0081	4A0044
	モータ定格電流(A)	72	36	78	39	81	40
22	適用インバータ(CIMR-AA□)	2A0081	4A0044	2A0010	4A0044	2A0010	4A0058
	モータ定格電流(A)	85	43	90	45	95	47
30	適用インバータ(CIMR-AA□)	2A0110	4A0058	2A0138	4A0058	2A0138	4A0072
	モータ定格電流(A)	118	59	124	62	129	64
37	適用インバータ(CIMR-AA□)	2A0169	4A0072	2A0169	4A0088	2A0169	4A0088
	モータ定格電流(A)	146	73	150	75	150	75
45	適用インバータ(CIMR-AA□)	2A0211	4A0088	2A0211	4A0088	2A0211	4A0088
	モータ定格電流(A)	188	94	176	88	190	95
55	適用インバータ(CIMR-AA□)	2A0250	4A0139	2A0211	4A0103	2A0250	4A0139
	モータ定格電流(A)	230	115	-	-	-	-
適用インバータ(CIMR-AA□) PGの形式		2A0312	4A0166	-	-	-	-
PGの形式		LMA-60B-S185Y		LMA-90B-S185Y		PG-B3	

(注) 1 インバータは重負荷(HD)定格で選定しています。
2 網掛け部はインバータ終上げしています。

寸法諸元

出力(kW)			図番	A	B	C _{0-0.5}	D	E	F	G	H	I	J	K	KD	KL	L	M	N	
1750 min ⁻¹	1450 min ⁻¹	1150 min ⁻¹																		
0.4	0.4	—	80MJ	1	195	99	80	168	62.5	50	8	170	—	35	—	27	145	335	155	130
0.75	0.75	0.4	90LJ	1	212	117	90	190	70	62.5	10	192	—	35	—	27	152	380.5	170	155
—	—	0.75	100LJ	1	230	132	100	222	80	70	12	—	250	40	—	27	168	423	200	170
1.5	1.5	—	100LJ	2	345	132	100	225	80	70	12	—	250	40	—	27	168	538	200	170
2.2	2.2	1.5	100LJ	2	345	132	100	225	80	70	12	—	250	40	—	27	168	538	200	170
3.7	3.7	2.2	112MJ	2	360	131	112	250	95	70	15	—	285	35	35	27	175	560	225	170
5.5	5.5	3.7	132SJ	2	370	150	132	290	108	70	15	—	330	45	40	33	205	609	260	170
7.5	7.5	5.5	132MJ	2	390	170	132	290	108	89	15	—	330	45	40	33	205	648	260	210
11	11	7.5	160MJ	2	430	205	160	320	127	105	18	—	390	50	63	33	230	753	300	250
15	15	11	160LJ	2	450	225	160	320	127	127	18	—	390	50	63	33	230	795	300	290
18.5	18.5	—	180MJ	3	678	230	180	390	139.5	120.5	18	—	440	50	65	56	330	1029.5	330	290
22	22	15	180MJ	3	678	230	180	390	139.5	120.5	18	—	440	50	65	56	330	1029.5	330	290
30	—	18.5	180MJ	3	697	250	180	390	139.5	139.5	18	—	440	50	85	56	330	1067.5	330	330
37	30	22	200LJ	3	765	275	200	420	159	152.5	20	—	475	60	102.5	56	345	1190.5	380	365
45	37	37	200LJ	3	765	275	200	420	159	152.5	20	—	475	60	102.5	56	345	1190.5	380	365
55	45	45	225SJ	3	780	280	225	455	178	143	25	—	520	70	100	56	365	1212	420	360

(注) 1 軸端キー及びキー溝寸法は、JIS B 1301-1976「沈みキー及びキー溝」の並級によっています。キーは付属しています。
2 軸端直径S寸法の仕上げ公差は、JIS B 0401「はめあい方式」によっています。
3 リード線引き出し口は90度間隔で全方向に変えることができます。
4 冷却ファンモータは、400V級も対応できます。

寸法単位: mm

R	XB	Z	軸端							概略質量 kg	冷却ファンモータ仕様	他力通風形インバータモータの冷却ファンモータ仕様							
			Q	QK	QR	S	T	U	W			モータ仕様	冷却ファンモータ仕様	電圧(V)	周波数(Hz)	入力(W)	出力(kW)		
140	50	10	40	25	0.5	19	6	3.5	6	20	—	112MJ	1φ	2P	200/200V	200	50	86	0.65
168.5	56	10	50	35	0.5	24	7	4	8	30					50/60Hz	200	60	—	0.59
193	63	12	60	45	1	28	7	4	8	35	—	132MJ	3φ	2P	400V	400	50	26.5	0.053
193	63	12	60	45	1	28	7	4	8	35					50/60Hz	400	60	37.5	0.06
193	63	12	60	45	1	28	7	4	8	38	—	132MJ	3φ	2P	200	50	44	0.2	
200	70	12	60	45	1	28	7	4	8	54					200/200V	200	60	60	0.22
239	89	12	80	60	1	38	8	5	10	80	—	160MJ	3φ	4P	400~440V	400	50	44	0.085
258	89	12	80	60	1	38	8	5	10	90					50/60/60Hz	400	60	60	0.1
323	108	14.5	110	90	0.5	42	8	5	12	113	—	180MJ	3φ	4P	200	50	60	0.42	
345	108	14.5	110	90	0.5	42	8	5	12	124					200/200/220V	200	60	70	0.34
351.5	121	14.5	110	90	0.5	42	8	5	12	124	—	180MJ	3φ	4P	400~440V	400	50	55	0.19
370.5	121	14.5	110	90	1.2	55	10	6	16	290					50/60/60Hz	400	60	65	0.18
425.5	133	18.5	140	120	0.5	60	11	7	18	317	—	200LJ	3φ	4P	200	50	70	0.2	
432	149	18.5	140	120	1	65	11	7	18	345					200/200/220V	200	60	80	0.22

5 外形図は代表例で示しています。
6 外形寸法は変更される場合がありますので、正確な外形寸法が必要な場合は必ずご照会ください。
7 モータ概略質量は、1750及び1450min⁻¹の値を示しています。1150min⁻¹についてはご照会ください。