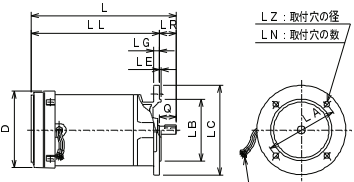


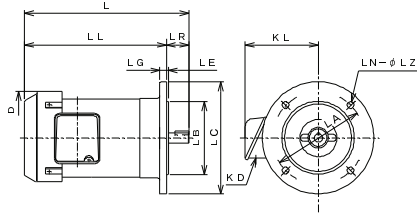
各部主要寸法【1:120シリーズ フランジ形】

外形図1

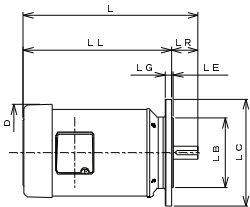


リード線の長さ: 100mm

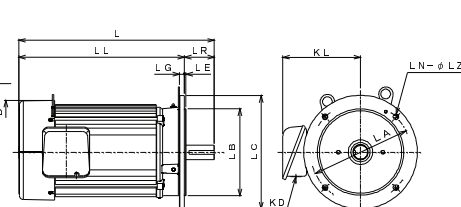
外形図2



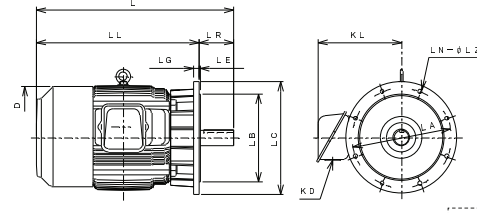
外形図3



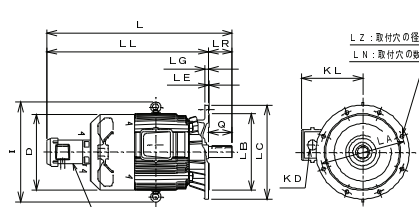
外形図4



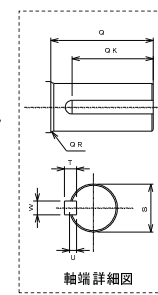
外形図5



外形図6

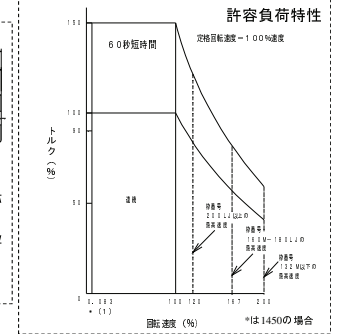


冷却ファンモータ



他力通風形インバータモータの冷却ファンモータ仕様

モータ仕様	冷却ファンモータ仕様			特性	
	種数	適用電圧	周波数 (Hz)	出力 (kW)	定格電流 (A)
180MJ 180LJ	3φ	200~440V 50/60Hz	200	50	2.2
			200	60	1.90
			220	60	1.91
			400	50	1.09
			400	60	0.95
			440	60	0.96
200LJ 225SJ	4φ	200~440V 50/60Hz	200	50	3.5
			200	60	3.2
			220	60	3.1
			400	50	1.80
			400	60	1.60
			440	60	1.55



寸法諸元

出力 (kW)			枠番号	フランジ番号	図番	L	LA	LB ^{a)}	LC	LE	LG	LL	LN	LZ	LR	D	I		
1750 min ⁻¹	1450 min ⁻¹	1150 min ⁻¹																	
0.4	0.4	—	71MHJTF	FF130	1	280	130	110	160	3.5	10	250	4	10	30	140	—		
—	—	0.4				FF165	2	300	165	130	200	3.5	12	260	4	12	40	168	—
0.75	—	—				FF165	2	317	165	130	200	3.5	12	277	4	12	40	152	—
—	0.75	—	90L	FF165	3	329	165	130	200	3.5	12	279	4	12	50	186	—		
—	—	0.75				FF165	3	342	165	130	200	3.5	12	292	4	12	50	186	—
1.5	—	—				FF165	3	367	165	130	200	3.5	12	317	4	12	50	186	—
2.2	1.5	—	100L	FF215	4	385.5	215	180	250	4	16	325.5	4	14.5	60	206	—		
—	—	1.5				FF215	4	425.5	215	180	250	4	16	365.5	4	14.5	60	206	—
3.7	2.2	—	112M	FF215	4	430	215	180	250	4	16	370	4	14.5	60	235	—		
—	—	2.2				FF215	4	462	215	180	250	4	16	402	4	14.5	60	235	—
5.5	3.7	—	132S	FF265	4	483	265	230	300	4	20	403	4	14.5	80	276	—		
—	—	3.7				FF265	4	521	265	230	300	4	20	441	4	14.5	80	276	—
7.5	5.5	—	132M	FF265	4	521	265	230	300	4	20	441	4	14.5	80	276	—		
—	—	5.5				FF265	4	597	265	230	300	4	20	517	4	14.5	80	276	—
11	—	—	160M	FF300	4	643.5	300	250	350	5	20	533.5	4	18.5	110	340	—		
—	7.5	7.5	160L	FF300	4	676	300	250	350	5	20	566	4	18.5	110	340	—		
15	—	—				FF300	4	739.5	300	250	350	5	20	629.5	4	18.5	110	340	—
—	11	11	180MJ	FF350	5	734	350	300	400	5	20	624	4	18.5	110	390	—		
—	—	15	180LJ	FF350	5	772	350	300	400	5	20	662	4	18.5	110	390	—		
18.5	18.5	—	180MJ	FF350	6	935	350	300	400	5	20	824	4	18.5	110	390	520		
22	22	—	180LJ	FF350	6	973	350	300	400	5	20	868	4	18.5	110	390	520		
30	—	18.5				FF350	6	1080	400	350	450	5	22	940	8	18.5	140	420	550
37	30	30	200LJ	FF400	6	1080	400	350	450	5	22	940	8	18.5	140	420	550		
45	37	37				FF400	6	1105	500	450	550	5	22	965	8	18.5	140	450	590
55	45	45	225SJ	FF500	6	1105	500	450	550	5	22	965	8	18.5	140	450	590		

(注) 1 軸端キー及びキー溝寸法は、JIS B 1301-1976「沈みキー及びキー溝」の並級によっています。キーは付属しています。
 2 フランジLB寸法及び軸端直径S寸法の仕上げ公差は、JIS B 0401「はめあい方式」によっています。
 3 リード線引き出し口は90度間隔で全方向に変えることができます。

寸法単位: mm

KD	KL	軸端							概略質量 kg			冷却ファンモータ仕様
		Q	QK	QR	S	T	U	W	1750 min ⁻¹	1450 min ⁻¹	1150 min ⁻¹	
—	—	30	20	1.2	14 ⁶⁾	5	3	5	12	12	—	—
27	131	40	25	0.5	19 ⁶⁾	6	3.5	6	—	—	16	
27	131	40	25	0.5	19 ⁶⁾	6	3.5	6	16	—	—	
27	142	50	35	0.5	24 ⁶⁾	7	4	8	—	21	—	
27	142	50	35	0.5	24 ⁶⁾	7	4	8	—	—	23	
27	142	50	35	0.5	24 ⁶⁾	7	4	8	26	—	—	
27	158	60	45	1	28 ⁶⁾	7	4	8	41	41	—	
27	158	60	45	1	28 ⁶⁾	7	4	8	—	—	44	
27	165	60	45	1	28 ⁶⁾	7	4	8	38	38	—	
27	165	60	45	1	28 ⁶⁾	7	4	8	—	—	44	
33	200	80	60	1	38 ⁶⁾	8	5	10	56	56	—	
33	200	80	60	1	38 ⁶⁾	8	5	10	—	—	65	
33	200	80	60	1	38 ⁶⁾	8	5	10	63	63	—	
33	200	80	60	1	38 ⁶⁾	8	5	10	—	—	81	
33	230	110	90	1.2	42 ⁶⁾	8	5	12	99	—	—	
33	230	110	90	1.2	42 ⁶⁾	8	5	12	—	115	115	
33	230	110	90	1.2	42 ⁶⁾	8	5	12	141	—	—	
56	330	110	90	2.5	48 ⁶⁾	9	5.5	14	—	226	226	
56	330	110	90	2	55 ⁶⁾	10	6	16	—	—	250	
56	330	110	90	2.5	48 ⁶⁾	9	5.5	14	200	200	—	
56	330	110	90	2	55 ⁶⁾	10	6	16	215	—	215	
56	345	140	120	3	60 ⁶⁾	11	7	18	310	310	310	
56	365	140	120	2.5	65 ⁶⁾	11	7	18	371	371	371	

4 冷却ファンモータは、400V級も対応できます。
 5 外形図は代表例で示しています。
 6 外形寸法は変更される場合がありますので、正確な外形寸法が必要な場合は必ずご照会ください。