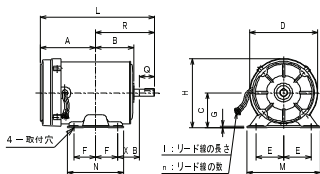
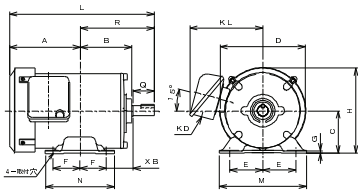


# 各部主要寸法【1:20シリーズ 脚取付形】

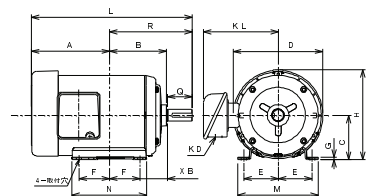
外形図1



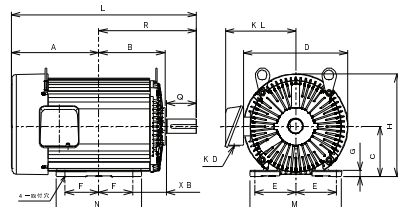
外形図2



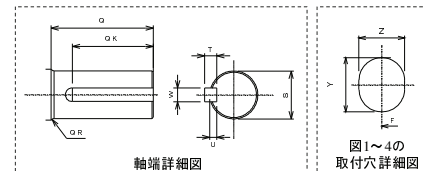
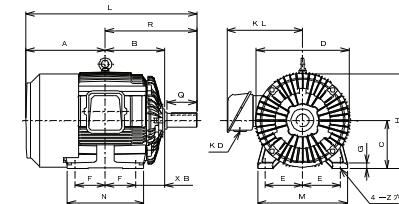
外形図3



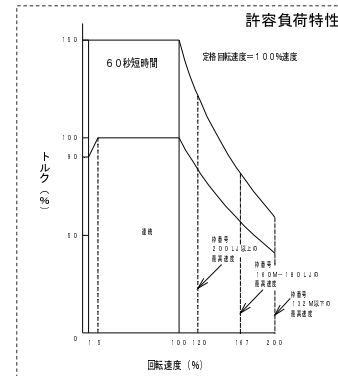
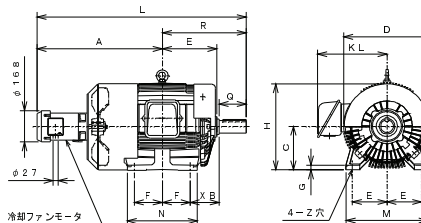
外形図4



外形図5



外形図6



## 寸法諸元

出力 (kW)			枠番号	図番	A	B	C <sup>0</sup> <sub>-0.5</sub>	D	E	F	G	H	KD	KL	L	M
1750 min <sup>-1</sup>	1450 min <sup>-1</sup>	1150 min <sup>-1</sup>														
0.4	0.4	—	71MHJT	1	133	79	71	140	56	45	3.2	141	—	—	253	150
—	—	0.4			2	135	99	80	168	62.5	50	8	170	27	138	275
0.75	—	—	80M	2	152	98	80	152	62.5	50	8	157.5	27	138	292	165
—	0.75	—			3	160.5	116.5	90	183	70	62.5	3.4	183	27	142	329
—	—	0.75	90L	3	173.5	116.5	90	183	70	62.5	3.4	183	27	142	342	165
1.5	—	—			3	199	116.5	90	183	70	62.5	3.4	183	27	142	367.5
2.2	1.5	—	100L	4	169	131.5	100	206	80	70	6	203	27	158	362	206
—	—	1.5			4	179	131.5	100	206	80	70	6	203	27	158	372
3.7	2.2	—	112M	4	199	137	112	233	95	70	10	228	27	165	399	214
—	—	2.2			4	231	137	112	233	95	70	10	228	27	165	431
5.5	3.7	—	132S	4	212	156	132	275	108	70	16	269	33	200	451	243
—	—	3.7			4	250	156	132	275	108	70	16	269	33	200	489
7.5	5.5	—	132M	4	231	175	132	275	108	89	15	269	33	200	489	243
—	—	5.5			4	307	175	132	275	108	89	15	269	33	200	565
11	—	—	160M	4	281.5	210	160	330	127	105	18	325	33	230	604.5	291
—	7.5	—			4	291	235	160	320	127	127	18	325	33	230	636
15	—	—	160L	4	354.5	235	160	320	127	127	18	325	33	230	699.5	291
—	—	7.5			4	291	235	160	320	127	127	18	325	33	230	636
18.5	11	15	180MJ	5	356.5	230	180	390	139.5	120.5	18	375	56	330	708	330
22	18.5	15			5	375.5	250	180	390	139.5	139.5	18	375	56	330	746
30	22	22	200LJ	5	400.5	275	200	420	159	152.5	20	435	56	345	826	380
37	30	30			5	454	280	225	450	178	143	25	460	56	365	886
45	37	37	225SJ	5	650	280	225	455	178	143	25	460	56	365	1082	420
55	45	45			6	650	280	225	455	178	143	25	460	56	365	1082

(注) 1 軸端キー及びキー溝寸法は、JIS B 1301-1976「沈みキー及びキー溝」の並級によっています。キーは付属しています。  
 2 軸端直径S寸法の仕上げ公差は、JIS B 0401「はめあい方式」によっています。  
 3 リード線引き出し口は90度間隔で全方向に変えることができます。

寸法単位 : mm

N	R	XB	Y	Z	軸端					概略質量 kg				
					Q	QK	QR	S	T	U	W	1750 min <sup>-1</sup>	1450 min <sup>-1</sup>	1150 min <sup>-1</sup>
115	120	45	—	7	30	20	0.5	14 <sup>φ</sup>	5	3	5	11	11	—
130	140	50	25	10	40	25	0.5	19 <sup>φ</sup>	6	3.5	6	—	—	16
130	140	50	25	10	40	25	0.5	19 <sup>φ</sup>	6	3.5	6	16	—	—
152	168.5	56	16	10	50	35	0.5	24 <sup>φ</sup>	7	4	8	—	19	—
152	168.5	56	16	10	50	35	0.5	24 <sup>φ</sup>	7	4	8	—	—	21
152	168.5	56	16	10	50	35	0.5	24 <sup>φ</sup>	7	4	8	25	—	—
170	193	63	16	12	60	45	1	28 <sup>φ</sup>	7	4	8	39	39	—
170	193	63	16	12	60	45	1	28 <sup>φ</sup>	7	4	8	—	—	42
164	200	70	16	12	60	45	1	28 <sup>φ</sup>	7	4	8	33	33	—
164	200	70	16	12	60	45	1	28 <sup>φ</sup>	7	4	8	—	—	38
187	239	89	14	12	80	60	1	38 <sup>kφ</sup>	8	5	10	49	49	—
187	239	89	14	12	80	60	1	38 <sup>kφ</sup>	8	5	10	—	—	56
226	258	89	14	12	80	60	1	38 <sup>kφ</sup>	8	5	10	56	56	—
226	258	89	14	12	80	60	1	38 <sup>kφ</sup>	8	5	10	—	—	65
273	323	108	17	14.5	110	90	0.5	42 <sup>kφ</sup>	8	5	12	86	—	—
318	345	108	17	14.5	110	90	0.5	42 <sup>kφ</sup>	8	5	12	—	—	102
318	345	108	17	14.5	110	90	0.5	42 <sup>kφ</sup>	8	5	12	128	—	—
318	345	108	17	14.5	110	90	0.5	42 <sup>kφ</sup>	8	5	12	—	—	102
290	351.5	121	17	14.5	110	90	2	48 <sup>kφ</sup>	9	5.5	14	216	216	216
330	370.5	121	17	14.5	110	90	1.2	55 <sup>mφ</sup>	10	6	16	240	240	240
365	425.5	133	17	18.5	140	120	0.5	60 <sup>mφ</sup>	11	7	18	354	354	354
360	432	149	17	18.5	140	120	1	65 <sup>mφ</sup>	11	7	18	330	330	330
360	432	149	17	18.5	140	120	1	65 <sup>mφ</sup>	11	7	18	430	430	430

4 冷却ファンモータは、400V級も対応できます。  
 5 外形図は代表例で示しています。  
 6 外形寸法は変更される場合がありますので、正確な外形寸法が必要な場合は必ずご照会ください。