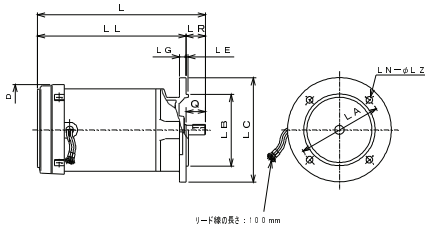
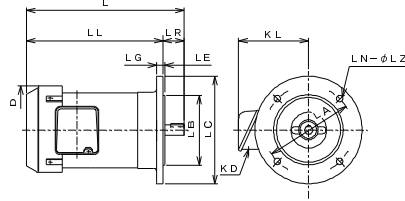


各部主要寸法【標準モータシリーズ フランジ形】

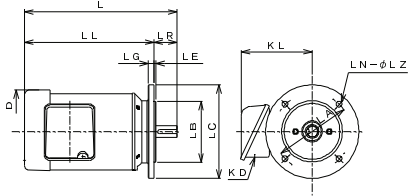
外形図1



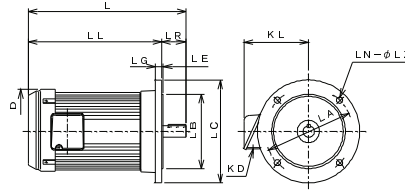
外形図2



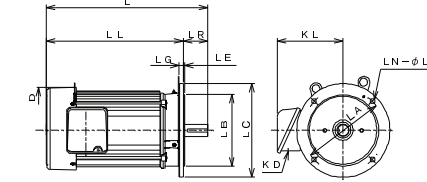
外形図3



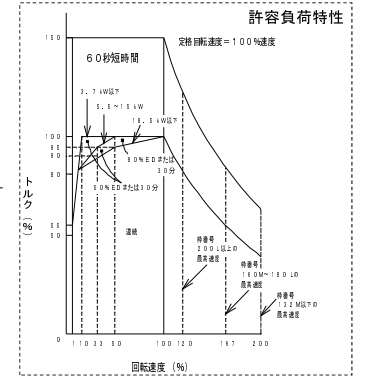
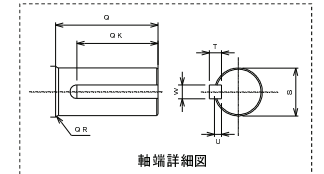
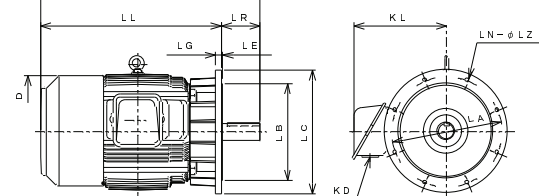
外形図4



外形図5



外形図6



寸法諸元

出力 (kW)			枠番号	フランジ番号	図番	L	LA	LB ⁶⁾	LC	LE	LG	LL	LN	LZ	LR	D
2極	4極	6極				2極	4極	6極								
0.4	0.4	—	71M	FF130	1	260	130	110	160	3.5	10	230	4	10	30	140
—	—	0.4	80M	FF165	1	300	165	130	200	3.5	12	260	4	12	40	168
0.75	0.75	—	80M	FF165	1	297	165	130	200	3.5	12	257	4	12	40	152
1.5	—	—	90L	FF165	2	329	165	130	200	3.5	12	279	4	12	50	186
2.2	1.5	0.75				388	215	180	250	4	16	328	4	14.5	60	208
—	—	—	100L	FF215	3	405.5	215	180	250	4	16	345.5	4	14.5	60	208
—	—	1.5				430	215	180	250	4	13	370	4	14.5	60	235
3.7	3.7	—	112M	FF215	4	462	215	180	250	4	13	402	4	14.5	60	235
—	—	2.2				483	265	230	300	4	13	403	4	14.5	80	276
5.5	5.5	—	132S	FF265	4	521	265	230	300	4	13	441	4	14.5	80	276
—	—	3.7				521	265	230	300	4	13	441	4	14.5	80	276
—	—	7.5	132M	FF265	4	597	265	230	300	4	13	517	4	14.5	80	276
—	—	5.5				631	300	250	350	5	19	521	4	18.5	110	340
11	11	7.5	160M	FF300	5	676	300	250	350	5	19	566	4	18.5	110	340
15	15	—	160L	FF300	5	734	350	300	400	5	20	624	4	18.5	110	390
18.5	18.5	15	180M	FF350	5	772	350	300	400	5	20	662	4	18.5	110	390
22	18.5	22	180L	FF350	5	816	400	350	450	5	22	706	8	18.5	110	470
30	30	18.5	200LB	FF400	5	846	400	350	450	5	22	706	8	18.5	140	470
37	—	—	200L	FF400	5	874	500	450	550	5	22	764	8	18.5	110	470
45	—	—	225SB	FF500	5	904	500	450	550	5	22	764	8	18.5	140	470
—	37	30	225S	FF500	5	—	—	—	—	—	—	—	—	—	—	—

(注) 1 軸端キー及びキー溝寸法は、JIS B 1301-1976「沈みキー及びキー溝」の並級によっています。キーは付属しています。
 2 フランジLB寸法及び軸端直径S寸法の仕上げ公差は、JIS B 0401「はめあい方式」によっています。
 3 リード線引き出し口は90度間隔で全方向に変えることができます。

寸法単位: mm

KD	KL	軸端							概略質量 kg		
		Q	QK	QR	S	T	U	W	2極	4極	6極
27	125	30	20	1.2	14 ⁶⁾	5	3	5	10	10	—
27	131	40	25	0.5	19 ⁶⁾	6	3.5	6	—	—	14
27	131	40	25	0.5	19 ⁶⁾	6	3.5	6	16	16	—
27	142	50	35	0.5	24 ⁶⁾	7	4	8	16	21	21
27	158	60	45	1	28 ⁶⁾	7	4	8	—	41	—
27	158	60	45	1	28 ⁶⁾	7	4	8	—	—	44
27	165	60	45	1	28 ⁶⁾	7	4	8	33	38	—
27	165	60	45	1	28 ⁶⁾	7	4	8	—	—	38
33	200	80	60	1	38 ⁶⁾	8	5	10	49	56	—
33	200	80	60	1	38 ⁶⁾	8	5	10	—	—	56
35	200	80	60	1	38 ⁶⁾	8	5	10	—	63	—
35	200	80	60	1	38 ⁶⁾	8	5	10	—	—	63
33	230	110	90	1.2	42 ⁶⁾	8	5	12	98	94	94
33	230	110	90	1.2	42 ⁶⁾	8	5	12	105	—	—
33	230	110	90	1.2	42 ⁶⁾	8	5	12	121	115	115
56	330	110	90	2.5	48 ⁶⁾	9	5.5	14	195	200	210
56	330	110	90	2	55 ⁶⁾	10	6	16	244	226	250
56	360	110	90	1.2	55 ⁶⁾	10	6	16	317	—	—
56	360	140	120	3	60 ⁶⁾	11	7	18	—	318	333
56	360	110	90	1.2	55 ⁶⁾	10	6	16	350	323	364
56	360	140	120	2.5	65 ⁶⁾	11	7	18	—	—	—
56	360	140	120	2.5	65 ⁶⁾	11	7	18	—	383	420

4 外形図は代表例で示しています。
 5 外形寸法は変更される場合がありますので、正確な外形寸法が必要な場合は必ずご照会ください。