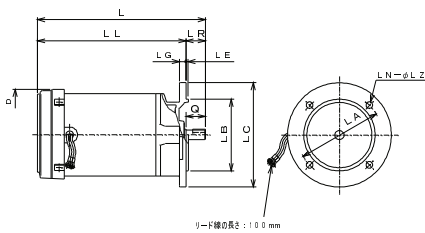
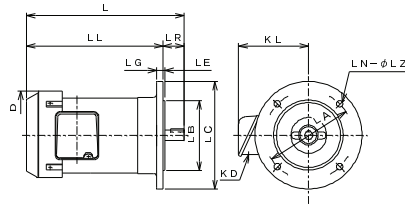


各部主要寸法【フランジ形】

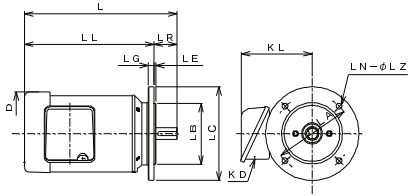
外形図1



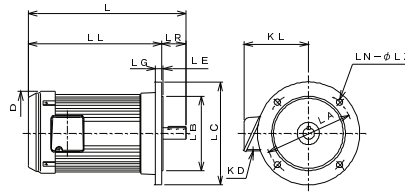
外形図2



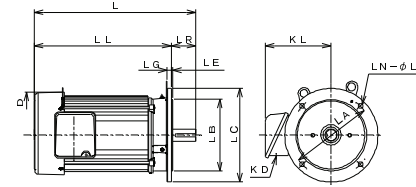
外形図3



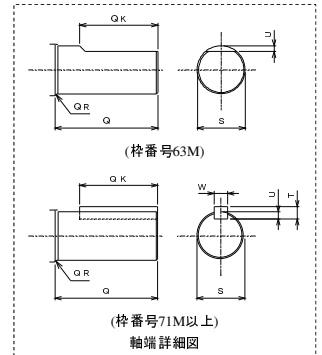
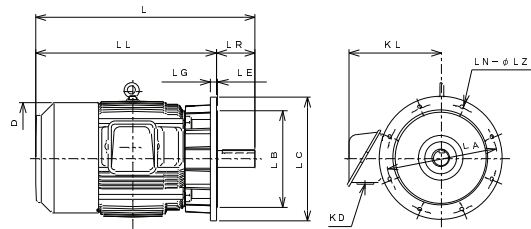
外形図4



外形図5



外形図6



寸法諸元

出力 (kW)			枠番号	フランジ番号	図番	L	LA	LB ⁶⁾	LC	LE	LG	LL	LN	LZ	LR	D
2極	4極	6極				1	2	3	4	5	6					
0.2	0.2	—	63MHJ	FF130	1	229	130	110	160	3.5	10	206	4	10	23	127
0.4	0.4	0.2	71MHJ	FF130	1	260	130	110	160	3.5	10	230	4	10	30	140
—	—	0.4	80MHJ	FF165	2	300	165	130	200	3.5	12	260	4	12	40	168
0.75	0.75	—	80M	FF165	2	297	165	130	200	3.5	12	257	4	12	40	152
1.5	—	—	90L	FF165	3	326	165	130	200	3.5	12	276	4	12	50	180.5
2.2	1.5	0.75														
—	2.2	1.5	100L	FF215	4	384.5	215	180	250	4	10	324.5	4	14.5	60	206
3.7	3.7	—	112M	FF215	4	430	215	180	250	4	12	370	4	14.5	60	232
—	—	2.2														
—	—	—	132S	FF265	5	482	265	230	300	4	13	402	4	14.5	80	275
5.5	7.5	—														
—	—	3.7	132M	FF265	5	520	265	230	300	4	13	440	4	14.5	80	275
—	—	7.5														
—	—	—	160M	FF300	6	631	300	250	350	5	19	521	4	18.5	110	331
11	15	7.5														
18.5	15	11	160L	FF300	6	675	300	250	350	5	19	565	4	18.5	110	331
22	18.5	—	180M	FF350	7	734	350	300	400	5	20	624	4	18.5	110	390
—	22	15														
30	30	18.5	180L	FF350	7	772	350	300	400	5	20	662	4	18.5	110	390
37	—	—	200LB	FF400	8	816	400	350	450	5	22	706	8	18.5	110	470
45	—	—														
—	37	30	200L	FF400	8	846	400	350	450	5	22	706	8	18.5	140	470
—	45	37														
55	—	—	225SB	FF500	9	874	500	450	550	5	22	764	8	18.5	110	470
—	55	45	225S	FF500	9	904	500	450	550	5	22	764	8	18.5	140	470

(注) 1 軸端キー及びキー溝寸法は、JIS B 1301-1976「沈みキー及びキー溝」の並級によっています。キーは付属しています。
 2 フランジLB寸法及び軸端直径S寸法の仕上げ公差は、JIS B 0401「はめあい方式」によっています。
 3 リード線引き出し口は90度間隔で全方向に変えることができます。

寸法単位: mm

KD	KL	軸端						軸受番号		概算重量 kg			
		Q	QK	QR	S	T	U	W	連結側	連結反対側	2極	4極	6極
—	—	23	18	1.2	11 ⁶⁾	—	1	—	6202ZZ	6202ZZ	7	7	7
—	—	30	20	1.2	14 ⁶⁾	5	3	5	6203ZZ	6202ZZ	8	8	8
27	131	40	25	0.5	19 ⁶⁾	6	3.5	6	6204ZZ	6203ZZ	14	14	14
27	131	40	25	0.5	19 ⁶⁾	6	3.5	6	6204ZZ	6203ZZ	16	16	—
27	142	50	35	0.5	24 ⁶⁾	7	4	8	6205ZZC3	6205ZZC3	16	21	21
27	158	60	45	1	28 ⁶⁾	7	4	8	6206ZZC3	6205ZZC3	—	41	44
27	165	60	45	1	28 ⁶⁾	7	4	8	6206ZZC3	6205ZZC3	33	38	—
27	165	60	45	1	28 ⁶⁾	7	4	8	6206ZZC3	6205ZZC3	—	—	38
33	200	80	60	1	38 ⁶⁾	8	5	10	6208ZZC3	6206ZZC3	49	56	—
33	200	80	60	1	38 ⁶⁾	8	5	10	6208ZZC3	6206ZZC3	—	—	65
33	200	80	60	1	38 ⁶⁾	8	5	10	6208ZZC3	6206ZZC3	—	63	—
33	200	80	60	1	38 ⁶⁾	8	5	10	6208ZZC3	6206ZZC3	—	—	81
33	230	110	90	1.2	42 ⁶⁾	8	5	12	6309ZZC3	6208ZZC3	98	94	94
33	230	110	90	1.2	42 ⁶⁾	8	5	12	6309ZZC3	6208ZZC3	121	115	115
56	330	110	90	2.5	48 ⁶⁾	9	5.5	14	6311ZZC3	6310ZZC3	195	200	210
56	330	110	90	2	55 ⁶⁾	10	6	16	6312ZZC3	6310ZZC3	244	226	250
56	360	110	90	1.2	55 ⁶⁾	10	6	16	6312ZZC3	6312ZZC3	317	—	—
56	360	140	120	3	60 ⁶⁾	11	7	18	6314ZZC3	6312ZZC3	—	318	333
56	360	110	90	1.2	55 ⁶⁾	10	6	16	6312ZZC3	6312ZZC3	350	—	—
56	360	140	120	2.5	65 ⁶⁾	11	7	18	6315ZZC3	6312ZZC3	—	383	420

4 112Mの端子箱はUL対応品の場合のみ、規格適合のため132Sの端子箱に変更になります。
 5 外形図は代表例で示しています。
 6 外形寸法は変更される場合がありますので、正確な外形寸法が必要な場合は必ずご照会ください。