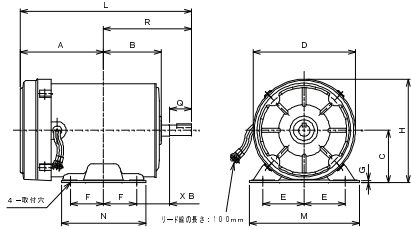
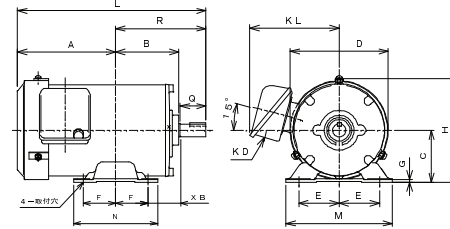


各部主要寸法【脚取付形】

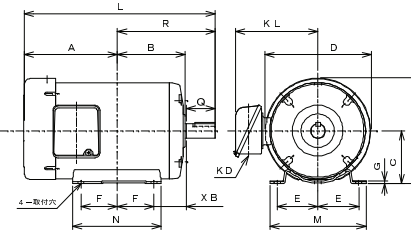
外形図1



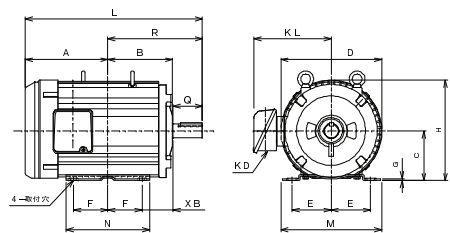
外形図2



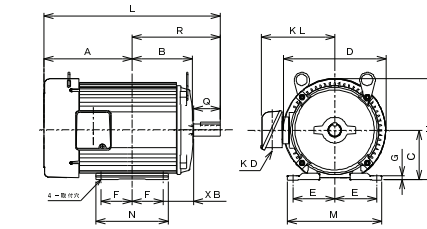
外形図3



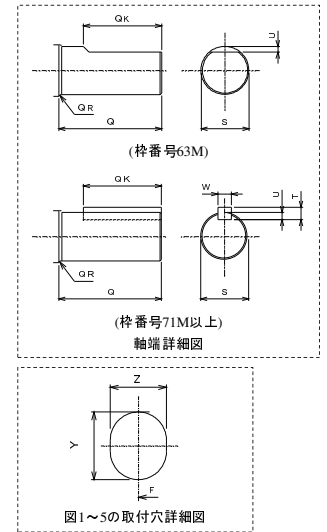
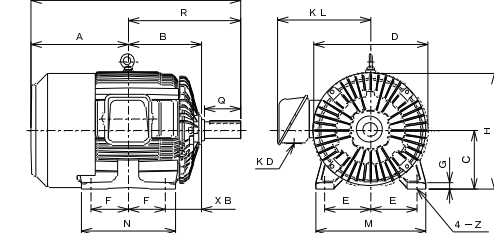
外形図4



外形図5



外形図6



寸法諸元

出力 (kW)			枠番号	図番	A	B	C ⁰ _{-0.5}	D	E	F	G	H	KD	KL	L	M
2種	4種	6種			1	104	74	63	127	50	40	3.2	127	—	—	207
0.2	0.2	—	63MHJ	113	79	71	140	56	45	3.2	141	—	—	233	150	
—	0.4	0.2	71MHJ	135	90	80	168	62.5	50	5	165	27	138	275	165	
—	—	0.4	80MHJ	132	97.5	80	152	62.5	50	5	157.5	27	138	272	165	
0.75	0.75	—	80M	3	160.5	116.5	90	180.5	70	62.5	3.4	180	27	142	329	165
1.5	1.5	0.75	90L	4	168	131.5	100	206	80	70	3.4	203	27	158	361	200
—	2.2	—	100L	—	168	125	100	208	80	70	3.4	203	27	158	395.5	215
—	—	1.5	—	5	199	137.5	112	232	95	70	10	228	27	165	399	214
3.7	3.7	—	112M		231	137.5	112	232	95	70	10	228	27	165	431	214
—	—	2.2	—		211	156.5	132	275	108	70	17	269	33	200	450	243
5.5	5.5	—	132S	249	156.5	132	275	108	70	17	269	33	200	488	243	
—	—	3.7	—	230	175.5	132	275	108	89	17	269	33	200	488	243	
—	7.5	—	132M	307	175.5	132	275	108	89	17	269	33	200	565	243	
—	—	5.5	—	269	210	160	331	127	105	18	325	33	230	592	291	
11	11	7.5	160M	291	232	160	331	127	127	18	325	33	230	636	291	
15	15	—	160L	6	356.5	230	180	390	139.5	120.5	18	375	56	330	708	330
18.5	18.5	11	180M	—	375.5	250	180	390	139.5	139.5	18	375	56	330	746	330
22	18.5	15	180L	—	402.5	273.5	200	467	159	152.5	20	435	56	365	798	380
—	22	—	200LB	—	400.5	273.5	200	467	159	152.5	20	435	56	365	826	380
30	30	—	200L	—	459	280	225	467	178	143	25	460	56	365	856	426
37	—	—	225SB	—	475	280	225	467	178	143	25	460	56	365	886	426
45	—	—	225S	—												

(注) 1 軸端キー及びキー溝寸法は、JIS B 1301-1976「沈みキー及びキー溝」の並級によります。キーは付属しています。
 2 軸端直径S寸法の仕上げ公差は、JIS B 0401「はめあい方式」によります。
 3 リード線引き出し口は90度間隔で全方向に変えることができます。

寸法単位：mm

N	R	XB	Y	Z	軸端							軸受番号		概算重量 kg		
					Q	QK	QR	S	T	U	W	連結側	連結反対側	2種	4種	6種
108	103	40	15	7	23	18	1.2	11 ^{b6}	—	1	—	6202ZZ	6202ZZ	6	6	6
115	120	45	20	7	30	20	0.5	14 ^{b6}	5	3	5	6202ZZ	6202ZZ	8	8	8
130	140	50	25	10	40	25	0.5	19 ^{b6}	6	3.5	6	6204ZZ	6203ZZ	12	12	12
130	140	50	25	10	40	25	0.5	19 ^{b6}	6	3.5	6	6204ZZ	6203ZZ	16	16	—
152	168.5	56	12	10	50	35	0.5	24 ^{b6}	7	4	8	6205ZZC3	6205ZZC3	14	19	19
170	193	63	16	12	60	45	1	28 ^{b6}	7	4	8	6206ZZC3	6205ZZC3	—	39	—
170	193	63	16	12	60	45	1	28 ^{b6}	7	4	8	6206ZZC3	6205ZZC3	—	—	42
164	200	70	16	12	60	45	1	28 ^{b6}	7	4	8	6206ZZC3	6205ZZC3	28	33	—
164	200	70	16	12	60	45	1	28 ^{b6}	7	4	8	6206ZZC3	6205ZZC3	—	—	38
187	239	89	14	12	80	60	1	38 ^{b6}	8	5	10	6208ZZC3	6206ZZC3	42	49	—
187	239	89	14	12	80	60	1	38 ^{b6}	8	5	10	6208ZZC3	6206ZZC3	—	—	56
226	258	89	14	12	80	60	1	38 ^{b6}	8	5	10	6208ZZC3	6206ZZC3	—	56	—
226	258	89	14	12	80	60	1	38 ^{b6}	8	5	10	6208ZZC3	6206ZZC3	—	—	65
274	323	108	17	14.5	110	90	0.5	42 ^{b6}	8	5	12	6309ZZC3	6208ZZC3	84	81	81
318	345	108	17	14.5	110	90	0.5	42 ^{b6}	8	5	12	6309ZZC3	6208ZZC3	107	102	102
290	351.5	121	—	14.5	110	90	2	48 ^{b6}	9	5.5	14	6311ZZC3	6310ZZC3	185	190	200
330	370.5	121	—	14.5	110	90	1.2	55 ^{m6}	10	6	16	6312ZZC3	6310ZZC3	234	216	240
365	395.5	133	—	18.5	110	90	1.2	55 ^{m6}	10	6	16	6312ZZC3	6312ZZC3	304	302	—
365	425.5	133	—	18.5	140	120	0.5	60 ^{m6}	11	7	18	6313ZZC3	6312ZZC3	—	322	323
405	402	149	—	18.5	110	90	1.2	55 ^{m6}	10	6	16	6312ZZC3	6312ZZC3	366	327	354
405	432	149	—	18.5	140	120	1	65 ^{m6}	11	7	18	6315ZZC3	6312ZZC3	—	393	430

4 112Mの端子箱はUL対応品の場合のみ、規格適合のため132Sの端子箱に変更になります。
 5 外形図は代表例で示しています。
 6 外形寸法は変更される場合がありますので、正確な外形寸法が必要な場合は必ずご照会ください。